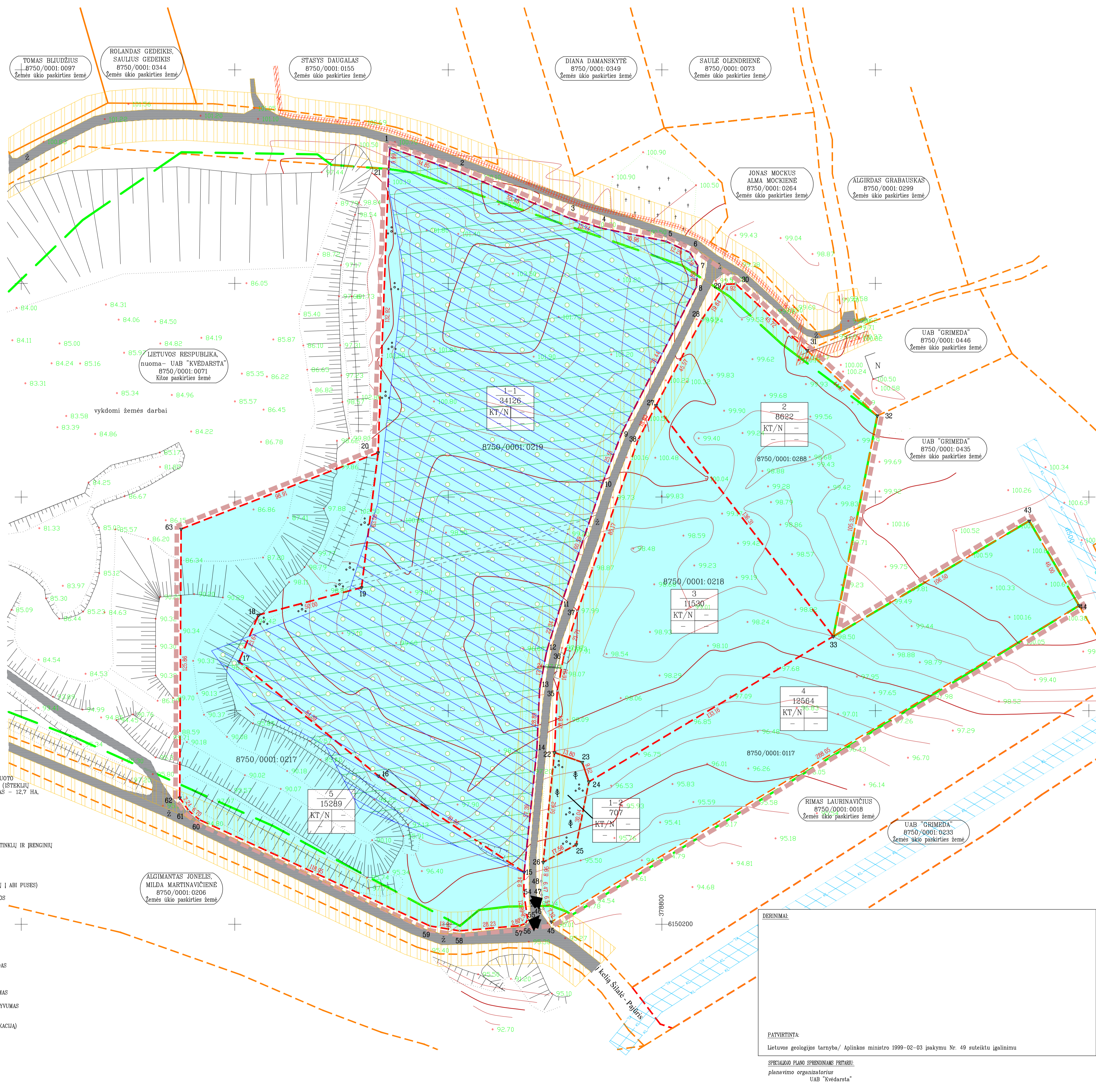


Koordinatų sistema - LKS-94
Aukščių sistema - Baltijos



- SUTARTINIAI ŽENKLAI:**
- GALVOJIMO RIBA
 - - - - - PERTVARKOMŲ SKLYPŲ RIBOS
 - ESAMŲ REGISTRUOTŲ ŽEMĖS SKLYPŲ RIBOS
 - 0000/0000-0000 VARDENYS PAVARDENYS
 - (XXX) ŽEMĖS SKLYPO SAVININKAS/ESAMOS KADASTROVINĖS NUMERIS/ESAMA PAGRINDINĖ ŽEMĖS NAUDOJIMO PASKIRTIS
 - (XX) ŽEMĖS SKLYPO RIBOS POSŪKO TAŠKAS JO NUMBERS
 - ELEKTROS KABELIAI
 - LIETAUS NUOTEKŲ TINKLAI
 - MĖŠKO ŽEMĖ PAVYKCIAMA KITOMIS NAUDNOMOMIS
 - LEIDIMO NAUDOTI ŽEMĖS GELMIŲ IŠTEKLIUS, ISDUOTO 2015.04.03. NR. 17p-15 KASINYS SKLYPO RIBA (IŠTEKLIŲ NAUDOJIMO SUTARTIMU SUKURTAS KASINYS SKLYPAS - 12,71 HA, KURIAME SKIRTAS 1156 TORST.K.V.M. IŠTEKLIŲ)
 - ESAMI KARBERO SIETAI
 - ESAMA VAŽIUOJAMOJI KELIO DALIS
 - VANDENTEKIO, LIETAUS IR PEKALINIS KANALIZACIJOS TINKLŲ IR ĮRENGINIŲ APSAUGOS ZONOS (PO 5 M NUO VAMZDINIO AŠIES)
 - MĖŠKO NAUDOJIMO APREIBOJIMAI
 - KELIO APSAUGOS ZONA (PO 10 M NUO KELIO BRIAUNIŲ | ABI PUSĖS)
 - ELEKTROS LINIŲ APSAUGOS ZONA (PO 1 M NUO LINIŲ KONSTRUKCIJŲ KRASINIŲ TAŠKŲ)
- PROJEKTUOJAMAS ĮVAŽIAVIMAS / ĮSVAŽIAVIMAS**
- PRIVALOMŲJŲ REIKALAVIMŲ**
- | | | |
|---|---|---|
| 1 | 2 | 1 - TERITORIJOS (ŽEMĖS SKLYPO) NAUDOJIMO BŪDAS |
| 3 | 4 | 2 - LEISTINAS PASTATŲ AUŠTIS (METRAIS) |
| | | 3 - LEISTINAS ŽEMĖS SKLYPO UŽSTATYMO TANKUMAS |
| | | 4 - LEISTINAS ŽEMĖS SKLYPO UŽSTATYMO INTENSIVYVUMAS |
| n | | n - SKLYPO (JO DALIES) NUMERIS (PAGAL EKSPLIKACIJĄ) |
| m | | m - SKLYPO PLOTAS (m ²) |
- PRORITETINIS TERITORIJOS NAUDOJIMO BŪDAS:**
- N** NAUDINGŲJŲ IŠKASINIŲ TERITORIJOS

DERINIMAS

PATVIRTINTA

Lietuvos geologijos tarnyba/ Aplinkos ministro 1999-02-03 įsakymu Nr. 49 suteiktą įgalinimą

SPECIALIOJO PLANO SPRENDIMŲ REIKAVIMAI:

planavimo organizatorius
UAB "Kvedarsta"

Sklypo kod. Nr. (proj. Nr.)	Sklypo kampų Nr. plotas	Sklypo kampų koordinatės		Sklypo plotas m ²	Privalomieji reikalavimai					Kiti reikalavimai			Pastabas
		X	Y		Žemės sklypo naudojimo paskirtis, naudojimo būdas	Statyti leidžiama ar neleidžiama (ploto, m ²)	Užstatyti leidžiama ar neleidžiama (ploto, m ²)	Užstatymo intensyvumas %	Stipnumo reikalavimas	Specializacijos žemės ir miško naudojimo sklypų (ploto, m ²)	Savininkai		
8750/0001:0219 (1-1)	1	61505653	378972.25	34126	Kita paskirties žemė. Naudingųjų iškasenų telkinys	-	-	-	-	Kiti reikalavimai: I-Kelių apsaugos zona (3296), III-Neauginamųjų iškasenų telkinys (34126), XVII-Miško naudojimo apribojimai (33056)	UAB "KVEDARSTA"	-	
8750/0001:0219 (1-2)	22	61502280	378749.72	707	Kita paskirties žemė. Naudingųjų iškasenų telkinys	-	-	-	-	Kiti reikalavimai: I-Kelių apsaugos zona (3296), III-Neauginamųjų iškasenų telkinys (707)	UAB "KVEDARSTA"	-	
8750/0001:0219 (2)	27	61504442	378727.27	8022	Kita paskirties žemė. Naudingųjų iškasenų telkinys	-	-	-	-	Kiti reikalavimai: I-Kelių apsaugos zona (75), VI-Dekeles linij apsaugos zona (50), XIII-Neauginamųjų iškasenų telkinys (8022)	UAB "KVEDARSTA"	-	
8750/0001:0219 (3)	22	61502280	378749.72	1530	Kita paskirties žemė. Naudingųjų iškasenų telkinys	-	-	-	-	Kiti reikalavimai: I-Kelių apsaugos zona (3296), III-Neauginamųjų iškasenų telkinys (1530)	UAB "KVEDARSTA"	-	
8750/0001:0219 (4)	44	61503882	378972.25	1264	Kita paskirties žemė. Naudingųjų iškasenų telkinys	-	-	-	-	Kiti reikalavimai: I-Kelių apsaugos zona (3296), III-Neauginamųjų iškasenų telkinys (1264)	UAB "KVEDARSTA"	-	
8750/0001:0219 (5)	15	61502224	378972.25	15289	Kita paskirties žemė. Naudingųjų iškasenų telkinys	-	-	-	-	Kiti reikalavimai: I-Kelių apsaugos zona (3296), III-Neauginamųjų iškasenų telkinys (15289)	UAB "KVEDARSTA"	-	

Sklypo proj. Nr.	bendras sklypo plotas	Žemės sklypo naudojimo eksplicitacija (ha) iki žemės sklypo rekvizitacijos						Kiti žemės rekvizitacijos				nuosavininkas	
		iš viso	arتما	sodai	piervos	miškai	keliai	užstatyta teritorija	vandenyys	šėdliniai	pelkės		pažeista žemė
1-1	3.4126	-	-	-	-	-	3.3058	0.0232	-	-	-	-	-
1-2	0.0707	-	-	-	-	-	-	-	-	0.0707	-	-	-
2	0.8622	0.8622	0.8622	-	-	-	-	-	-	-	-	-	-
3	1.1530	1.1530	1.1530	-	-	-	-	-	-	-	-	-	-
4	1.2564	1.2564	1.2564	-	-	-	-	-	-	-	-	-	-
5	1.5289	-	-	-	-	-	0.2111	-	-	0.0357	-	1.2821	-

Sklypo kod. Nr. (proj. Nr.)	Sklypo kampų Nr. plotas	Sklypo kampų koordinatės		Sklypo plotas m ²	Privalomieji reikalavimai					Kiti reikalavimai			Pastabas
		X	Y		Žemės sklypo naudojimo paskirtis, naudojimo būdas	Statyti leidžiama ar neleidžiama (ploto, m ²)	Užstatyti leidžiama ar neleidžiama (ploto, m ²)	Užstatymo intensyvumas %	Stipnumo reikalavimas	Specializacijos žemės ir miško naudojimo sklypų (ploto, m ²)	Savininkai		
8750/0001:0219 (1-1)	1	61505653	378972.25	34126	Kita paskirties žemė. Naudingųjų iškasenų telkinys	-	-	-	-	Kiti reikalavimai: I-Kelių apsaugos zona (3296), III-Neauginamųjų iškasenų telkinys (34126), XVII-Miško naudojimo apribojimai (33056)	UAB "KVEDARSTA"	-	
8750/0001:0219 (1-2)	22	61502280	378749.72	707	Kita paskirties žemė. Naudingųjų iškasenų telkinys	-	-	-	-	Kiti reikalavimai: I-Kelių apsaugos zona (3296), III-Neauginamųjų iškasenų telkinys (707)	UAB "KVEDARSTA"	-	
8750/0001:0219 (2)	27	61504442	378727.27	8022	Kita paskirties žemė. Naudingųjų iškasenų telkinys	-	-	-	-	Kiti reikalavimai: I-Kelių apsaugos zona (75), VI-Dekeles linij apsaugos zona (50), XIII-Neauginamųjų iškasenų telkinys (8022)	UAB "KVEDARSTA"	-	
8750/0001:0219 (3)	22	61502280	378749.72	1530	Kita paskirties žemė. Naudingųjų iškasenų telkinys	-	-	-	-	Kiti reikalavimai: I-Kelių apsaugos zona (3296), III-Neauginamųjų iškasenų telkinys (1530)	UAB "KVEDARSTA"	-	
8750/0001:0219 (4)	44	61503882	378972.25	1264	Kita paskirties žemė. Naudingųjų iškasenų telkinys	-	-	-	-	Kiti reikalavimai: I-Kelių apsaugos zona (3296), III-Neauginamųjų iškasenų telkinys (1264)	UAB "KVEDARSTA"	-	
8750/0001:0219 (5)	15	61502224	378972.25	15289	Kita paskirties žemė. Naudingųjų iškasenų telkinys	-	-	-	-	Kiti reikalavimai: I-Kelių apsaugos zona (3296), III-Neauginamųjų iškasenų telkinys (15289)	UAB "KVEDARSTA"	-	

Sklypo proj. Nr.	bendras sklypo plotas	Žemės sklypo naudojimo eksplicitacija (ha) po žemės sklypo rekvizitacijos						Kiti žemės rekvizitacijos				nuosavininkas	
		iš viso	arتما	sodai	piervos	miškai	keliai	užstatyta teritorija	vandenyys	šėdliniai	pelkės		pažeista žemė
1-1	3.4126	3.2839	3.2839	-	-	-	0.0072	-	0.1215	-	-	-	-
1-2	0.0707	0.0707	0.0707	-	-	-	-	-	-	-	-	-	-
2	0.8622	0.8622	0.8622	-	-	-	-	-	-	0.1332	-	-	-
3	1.1530	1.0108	1.0108	-	-	-	-	-	-	-	-	-	-
4	1.2564	1.1007	1.1007	-	-	-	-	-	0.0479	-	-	-	-
5	1.5289	1.3909	1.3909	-	-	-	-	-	0.0895	-	0.0485	-	-

Atestato Nr.

KELPROJEKTAS

DŽIAUGENŲ ŽVYRO IR SMĖLIO TELKINYS
Šilalės r. savivaldybė, Pajūrio seniūnija, Džiaugėnų kaimas

NAUDOJIMO PLANAS

PAGRINDINIS BRĖZINYS M 1:1000

Laida O

Lapas Lapų
1 1

Etapas
NP UAB "Kvedarsta" Jaunimo g. 13, Kvedarna, Šilalės r. sav.

Sk. vad. S. Gegždas 2016.03
Proj. vad. T. Šarvilė 2016.03
DR-PP-492 Seki. vad. A. Šumėsvičius 2016.03
DR-PP-833 Rengėja. J. Rinkėvičienė 2016.03